

# 25 Watt uit, 1 Watt in, PA 23cm : 25€ versterking 25 X ! mbv MRF284

fet is los verkrijgbaar, of in print, of compleet

prijzen:

- bouwpakket: zonder aluminium 25 €
- losse mrf284 : 15 €
- losse print : 7.5 €
- benodigde componenten : 2.5 €
- appart gefreesd kastje + deksel : 70 €
- helemaal kant en klaar afgeregeld : 100 €

specificaties:

1 watt in 25 watt uit en zeer breedbandig  
28volt 2 ampere  
ruststroom 1,3 ampere

koeling: koelblok van een kilo  
en geforceerd koelen voor  
continue gebruik op atv

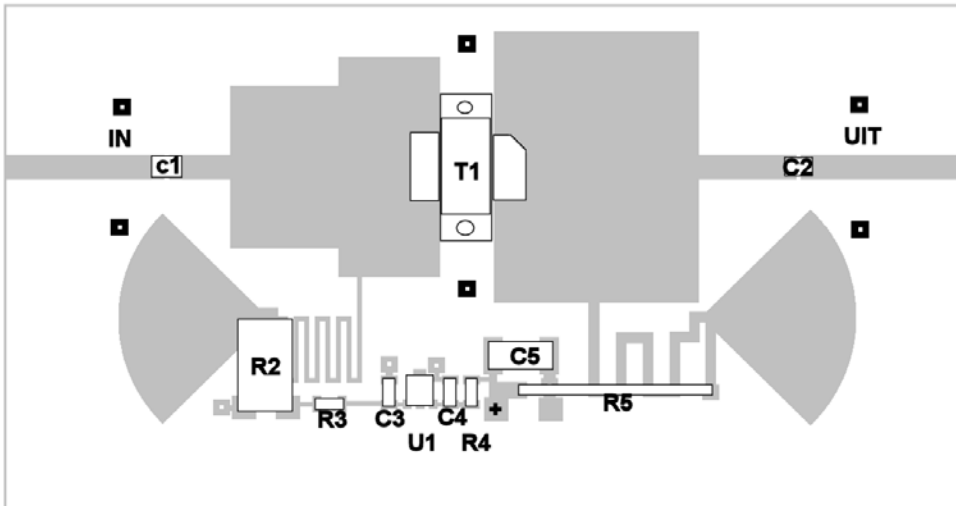
nadere bouwbeschrijving:

de print wordt vastgezet met  
6 m2.5 boutjes. dit mag ook m3 zijn.  
de resterende 4 doorverbindingen  
doorsolderen met een draadje  
waar de doorsolderingen het  
aluminium raken even boren met  
boor 6 in aluminium.

de mrf284 zit vast met 2 x m2.5 maar  
mag ook m3 zijn. dit vergt wel  
nauwkeurig boren.

je kunt dan eventueel het m3 kopje  
kleiner vijlen.

een m3 imbus kan ook maar past ook  
maar net.



componenten opstelling

kleine atc is c1  
grote atc is c2  
onderkant van de  
print de folie  
verwijderen  
en met aceton of  
nagelakremover op  
aceton basis  
schoonmaken. dan het  
schone koper op  
aluminium monteren  
voor goede geleiding.

als je voor de eerste keer  
de spanning eropzet,  
voeding vanaf nul  
opdraaien en alle  
spanningen en stromen  
controleren.  
zorg voor goede ground  
en afscherming!!!

schema:

